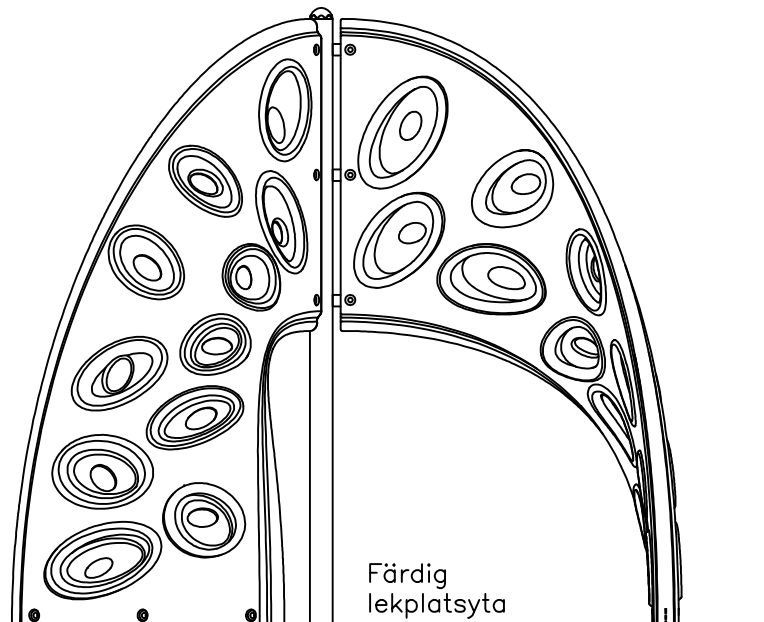

 Centrumstolpe
 med 9 fästen

Klättervägg


 Färdig
 lekplatsyta

LÄS DESSA INSTRUKTIONER NOGGRANT INNAN NI PÅBÖRJAR MONTERINGEN AV ER LITTLE TIKES COMMERCIAL-PRODUKT.

GÖDKÄND AV:
 11JUL03


MARKFÖRHÅLLANDEN

Denna lekanläggning är utformad för att passa en plan yta. Om där finns några ojämnheter, se till att anpassa in- och utgångarna och att upprätthålla korrekta höjder.

- Platsen måste granskas m.a.p ogynnsamma eller udda förhållanden, dvs:
- 1) Oskyddade, trasiga eller lösa betongfästen.
 - 2) Slitet, utspritt eller hoptryckt ytmaterial.
 - 3) Uppstickande rötter, stenar eller andra hinder i miljön som kan utgöra potentiell risk att snavas.
 - 4) Krossat glas, skräp eller främmande föremål runt eller ovanpå lekanläggningen.
 - 5) Dåliga dräneringsmöjligheter.
 - 6) Alla platser, särskilt de i närheten av befintliga byggnader måste kontrolleras noga m.a.p el-/gasledningar och avlopp före grävning.

UNDERHÅLL

Som ägare är det ytterst viktigt att ni är medveten om ert ansvar för att er nya lekutrustning kan användas på ett säkert sätt. Det är nödvändigt att anläggningen monteras korrekt i enlighet med givna instruktioner och att utrustningen inspekteras regelbundet enligt intervaller specificerade i "Underhållsmanualen", som finns med i underhållssatsen. Om man, vid inspektion, hittar några skadade eller orimligt slitna delar, skall anläggningen stängas av tills delarna är utbytta. Bristande underhåll resulterar i ökat slitage, minskad livslängd och eventuella fel.

Alla Little Tikes Commercial Play Systems lekanläggningar är konstruerade och utformade för att uppfylla gällande säkerhetsföreskrifter, men om monteringen inte sker enl. anvisning kan nedanstående problem uppstå. Utstickande hårda delar, förrädiska avstånd mellan 89 mm [3,5"] och 229 mm [9"], eller stryplingsrisk. Säkerställ att alla frigångshöjder på väggarna stämmer överens med rekommendationerna i instruktionen för den aktuella modellen. Varje synlig skruvände som sticker fram ur muttern mer än två gånger måste putsas av och jämnas till av montören. Inspektera alltid arbetet när monteringen är klar. Uppsättningen måste göras i enlighet med tillverkarens monteringsanvisning och lämpliga säkerhetsföreskrifter och/eller standarder.

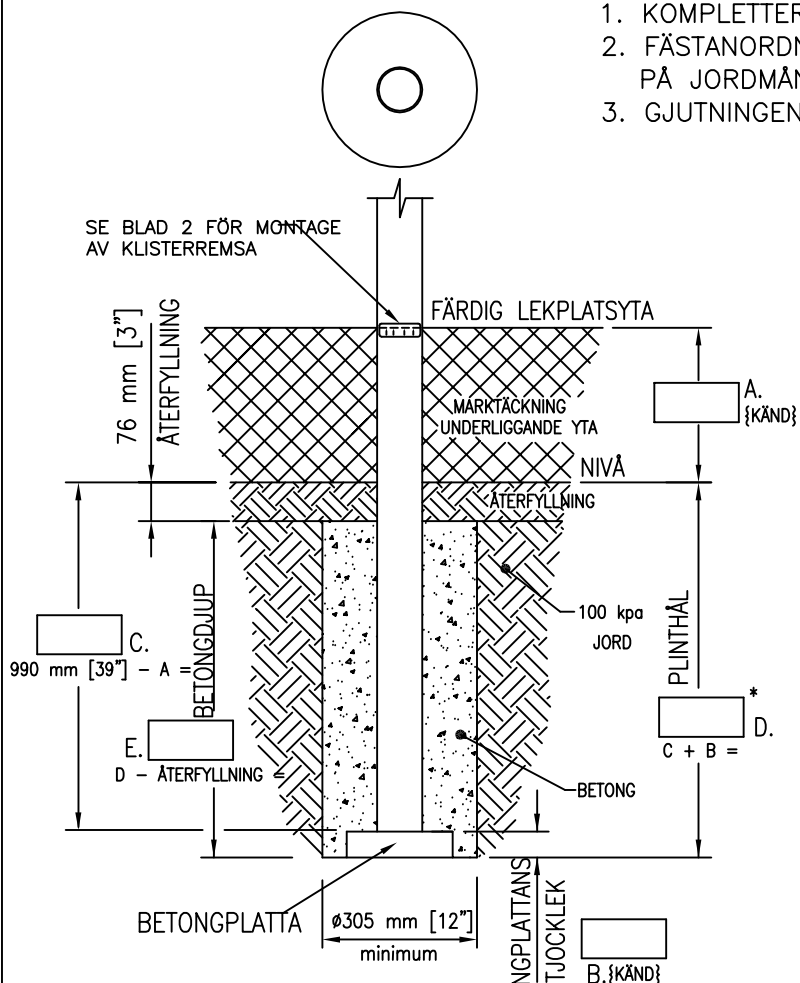
ALLA BARN BÖR ÖVERVAKAS NÄR DE LEKER I ANLÄGGNINGEN

SÄKERHETSOMRÅDEN

Området i omedelbar närhet av, och över lekanläggningen måste vara fritt från hinder såsom byggnader, träd och andra lekanordningar samt vara på behörigt avstånd från in- och utpassager, trafik och backar. Säkerställ att ert område har den erforderliga yta och de säkerhetsavstånd som finns noterade på er lekplats layoutritning.

Referera till blad 5 för förankringslayout

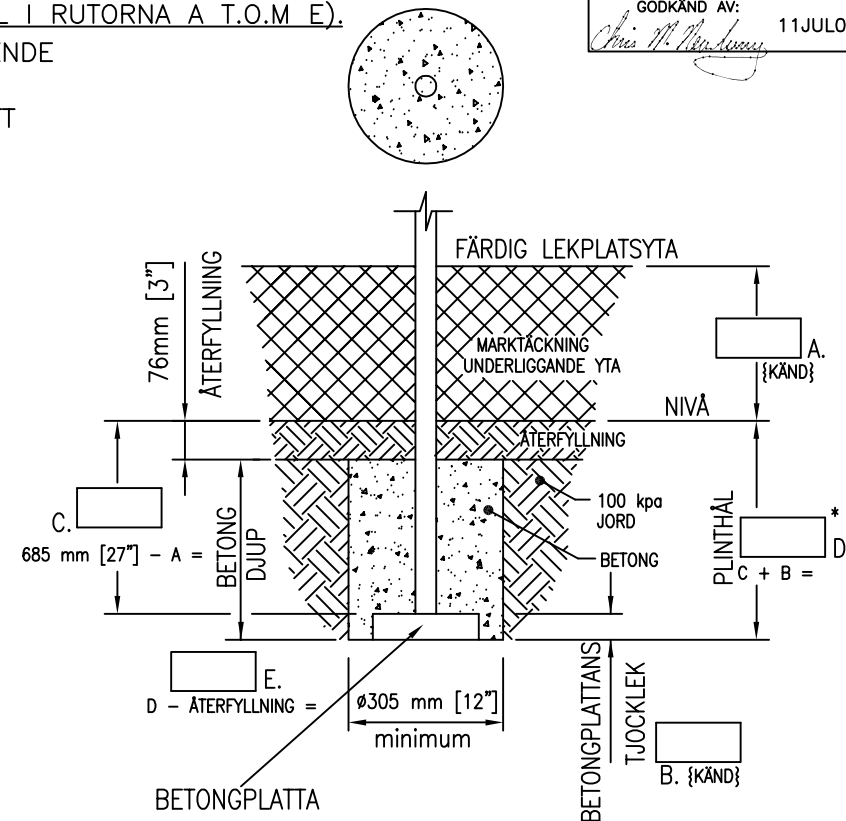
1. KOMPLETTERA BERÄKNINGSBLADEN NEDAN (FYLL I RUTORNA A T.O.M E).
2. FÄSTANORDNINGENS STORLEK KAN VARIERA BEROENDE PÅ JORDMÅN OCH VÄDERFÖRHÅLLANDEN
3. GJUTNINGENS BOTTENNIVÅ MÅSTE LIGGA FROSTFRITT



VARNING

INSTALLATION PÅ HÄRDGJORD
YTA TEX BETONG, ASFALT ELLER
PACKAD JORD, KAN LEDA TILL
ALLVARLIGA SKADOR VID FALL
FRÅN STÄLLNINGEN.

HAGS Aneby AB
Box 133, 578 23 Aneby
Tel. 0380-47300 · Fax. 0380-45126
hags@hags.com · www.hags.com



- A. MARKTÄCKNINGSTJOCKLEK {KÄND}.
- B. BETONGPLATTANS TJOCKLEK {KÄND}.
- C. 685 mm [27"] - A (EFTERSOM A + C MÅSTE VARA 685 mm [27"]).
- D. PLINTHÅLSDJUP = C + BETONGPLATTANS TJOCKLEK
- *MINIMUM 305 mm [12"] + BETONGPLATTANS TJOCKLEK KRÄVS SOM PLINTHÅLSDJUP
- E. GJUTNINGSHÖJD = PLINTHÅLSDJUP [D] - 76 mm [3"] (ATERFYLLNING).

- A. MARKTÄCKNINGSTJOCKLEK {KÄND}.
- B. BETONGPLATTANS TJOCKLEK {KÄND}.
- C. 990 mm [39"] - A (EFTERSOM A+C MÅSTE VARA 990 mm [39"])
- D. PLINTHÅLSDJUP = [C] + BETONGPLATTANS TJOCKLEK.
- *MINIMUM 610 mm [24"] + BETONGPLATTANS TJOCKLEK KRÄVS SOM PLINTHÅLSDJUP
- E. GJUTNINGSHÖJD = PLINTHÅLSDJUP [D] - 76 mm [3"] (ATERFYLLNING).

BETONGMÄNGD?

BETONGVOLYM SOM BEHÖVS FÖR INFÄSTNINGARNA

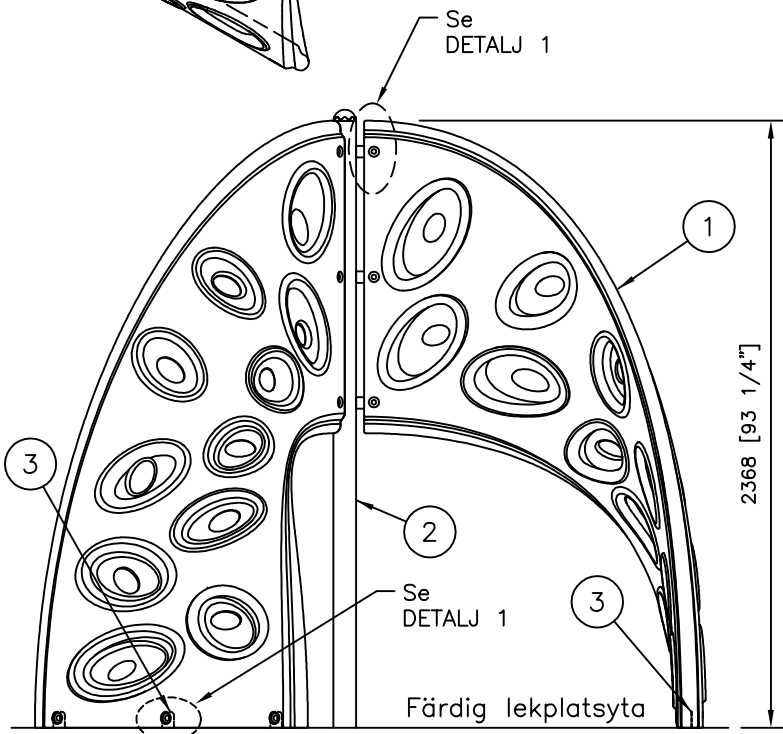
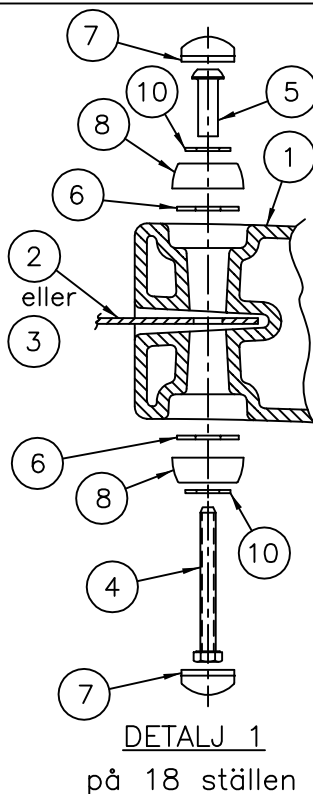
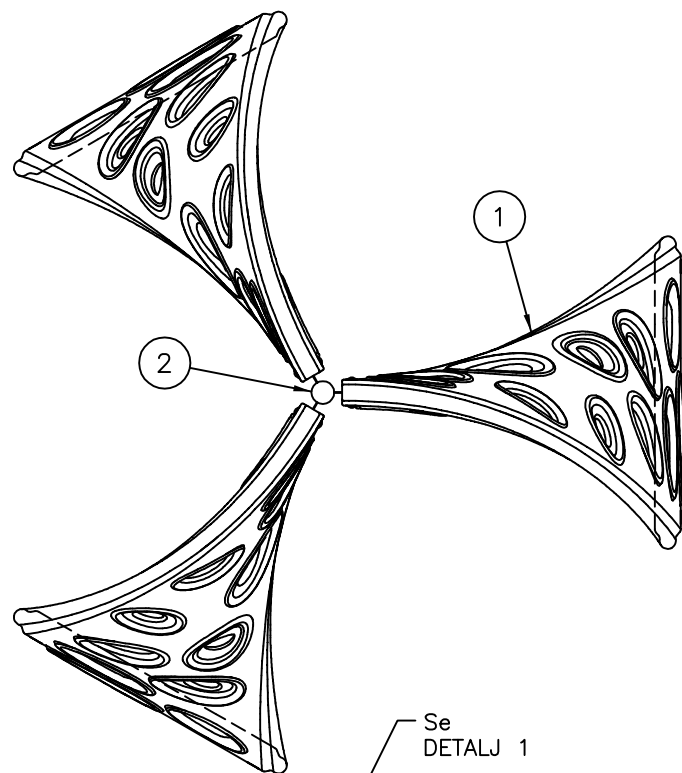
$= 0,067 \text{ m}^3 \times \left\{ \frac{\text{BETONGDJUP (mm)}}{915} \right\} \times \text{ANTAL INFÄSTNINGSHÅL} = \text{m}^3$

$= 0,087 \text{ Yard}^3 \times \left\{ \frac{\text{BETONGDJUP (IN)}}{36} \right\} \times \text{ANTAL INFÄSTNINGSHÅL} = \text{Yard}^3$

ANM: - FÖR ATT BERÄKNA I KUBIKFOT, MULTIPLICERA KUBIKYARD MED 27
- 94 lbs BETONG = 1 KUBIKFOT.

CENTRUMSTOLPENS INFÄSTNING/
FYLLMASSA RUNT GJUTNINGEN

YTRE INFÄSTNING/
FYLLMASSA RUNT GJUTNINGEN



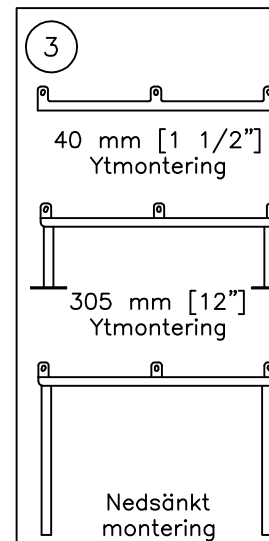
FRISTÅENDE TREDELAD STOLPMONTERAD
KLÄTTERANLÄGGNING 200200178
MONTAGESATS 200143366

Pos	Artnr	Beskrivning	Antal
1	-	KLÄTTERVÄGG	3
2	-	CENTRUMSTOLPE 9 FÄSTEN FÖR KLÄTTERVÄGG	1
3	-	INFÄSTNING KLÄTTERVÄGG	3
4	200001826	SEXKANTSKRUV M8 X 1,25 X 75 MM GÅNGFÖRBAND	18
5	200002145	BULT M8 X 1,25 INVÄNDIG GÅNGA 10,3 X 30 MM	18
6	200002100	PLANBRICKA M11 320 D X 13 ID X 2 MM TJOCK	36
7	-	TÄCKPLUGG	36
8	-	TÄCKHYLSA	36
9	200001776	BETONKANKARE M10 X 1,50 X 100 MM	*13 el. 16
10	200002079	PLANBRICKA M11 23 X 12 X 1,6 MM	36

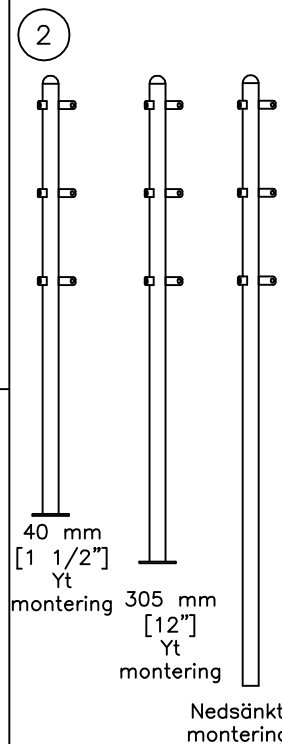
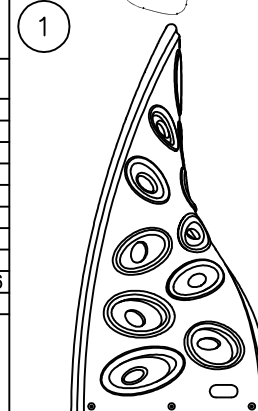
* 13 vid 40 mm [1 1/2"] ytmonterat markskydd
16 vid 305 mm [12"] ytmonterat markskydd

Montageinstruktioner

1. Förbered infästningen.
2. Anslut fästeanordningen (pos. 3) på tre ställen mot nederkanten av klätterväggen (ändan med färgmärkingen, pos. 1), såsom visas i DETALJ 1.
3. Montera väggarna (pos. 1) i fästena (pos. 2) utan att dra åt skruvarna på nio ställen, såsom visas i DETALJ 1.
4. Dra åt skruvförbanden. Sätt på täckpluggarna.
5. Slutför infästningen och montera elastiskt underlag.

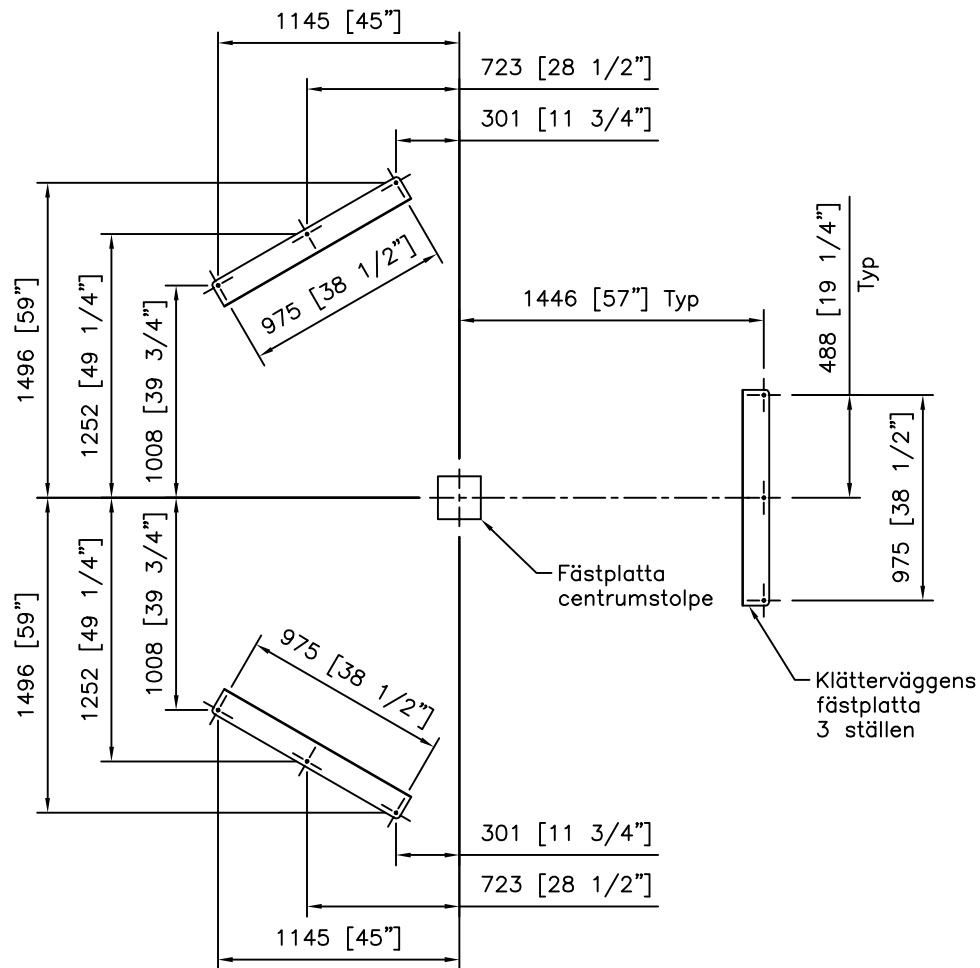


GODKÄND AV:
Chris M. ... 11JUL03

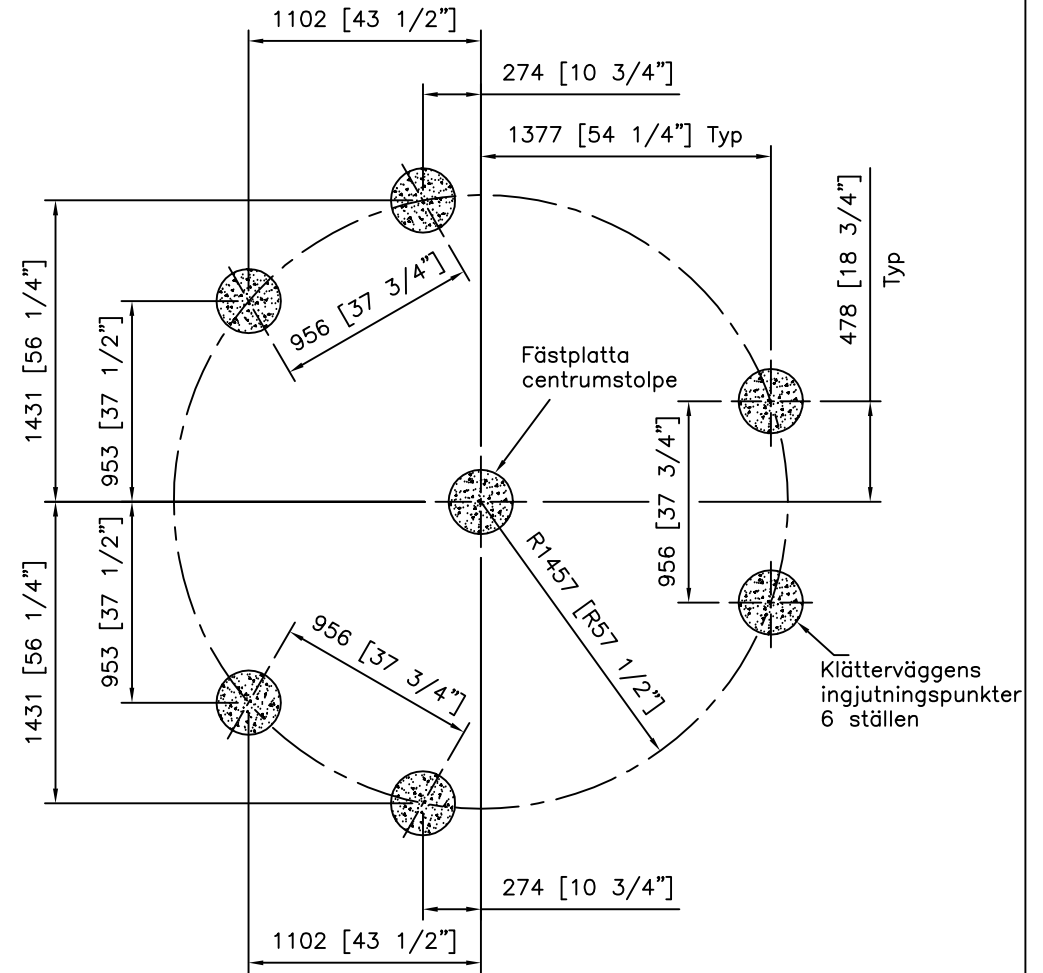


Fastsättningslayout

GODKÄND AV:
Chris W. [Signature] 11JUL03



40 mm [1 1/2"]
Placering av fästpunkter i
marknivå



305 mm [12"]
Placering av ingjutningspunkter